

POUR PLUS
D'INFORMATIONS

id'a

L'ISLE D'ABEAU



12 rue de l'Hôtel de ville,
38080 L'Isle-d'Abeau



04 74 18 20 00



contact@mairie-ida.com

Maison du Projet

Lieu central d'information
et de concertation autour
de la rénovation urbaine
7 place du Triforium
38080 L'Isle d'Abeau

Horaires d'ouverture :
Mardi : 10h à 12h30 / 14h à 17h
Mercredi : 10h à 12h30
Jeudi : 16h à 19h
Vendredi : 14h à 17h

Envie d'en savoir davantage ?
Rendez-vous sur notre site :

www.mairie-ida.fr/projet

création : agence YIZU* www.mizu.pub • 3D : Nicolas ADAM built-r-fly.com

PARTAGEONS
- NOTRE -
BIEN-VIVRE

- TRAVAUX - PHASE 2

Piétonisation de la Promenade
des Baldaquins

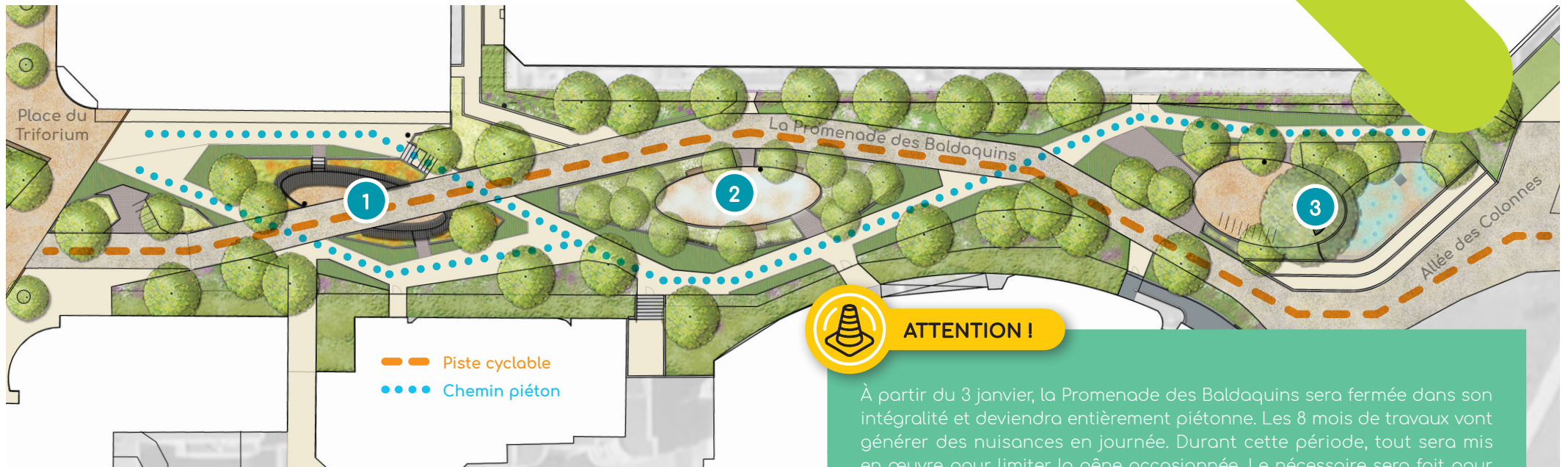
Fermeture de la circulation et
du stationnement : **3 janvier 2022**

Début des travaux : **10 janvier 2022**

Durée des travaux : **8 mois**



QUARTIER
- SAINT -
HUBERT



ATTENTION !

À partir du 3 janvier, la Promenade des Baldaquins sera fermée dans son intégralité et deviendra entièrement piétonne. Les 8 mois de travaux vont générer des nuisances en journée. Durant cette période, tout sera mis en œuvre pour limiter la gêne occasionnée. Le nécessaire sera fait pour maintenir l'accès aux habitations, aux portes d'entrée des commerçants, des professionnels de santé et des services de proximité.

Pour suivre les évolutions du chantier en temps réel, rendez-vous sur :

www.mairie-ida.fr/projet

À LA RENCONTRE DES 3 ÎLOTS

La Promenade est ponctuée de 3 îlots dont chacun possède un usage et un type de végétation différents. Leur nom correspond à la fonction de l'espace.

1 L'Isle des Ombres



Un espace ombragé :

Des pergolas et des assises intégrées et partagées

Des arceaux pour le stationnement des vélos

2 L'Isle des Brumes



Un espace "intimiste" :

Des assises partagées (bancs en forme de courbes)

Plusieurs brumisateurs répartis au centre

3 L'Isle Belvédère



Un espace ouvert :

Un amphithéâtre orienté vers le parc, une fontaine au sol avec des jets d'eau verticaux

Des assises et des arceaux pour le stationnement des vélos

UNE PROMENADE VIVANTE



Une forte **végétalisation**



De nombreuses **assises**



Un espace réservé à la **piétonnisation**

